

CIENCIAS NATURALES



SISTEMAS REPRODUCTORES

Septimo Basico – COLEGIO EL COBRE

¡BIENVENIDOS A ESTA NUEVA SEMANA DE TRABAJO!



El día de hoy continuaremos con la Secuencia Didáctica 2:

“SISTEMA REPRODUCTIVO HUMANO”

Lección 2: Sistema Reproductor Masculino.

Desempeño esperado: Observar y comparar a través de diferentes imágenes y esquemas el sistema reproductor masculino y describir su función.

Recuerda que no necesitas imprimir el material, solo sigue las instrucciones de trabajo, algunas tareas son en el libro y otras las desarrollarás en tu cuaderno.





RECORDEMOS



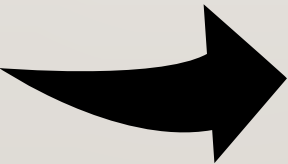
ETAPAS DESARROLLO HUMANO

DIMENSIONES DEL DESARROLLO HUMANO

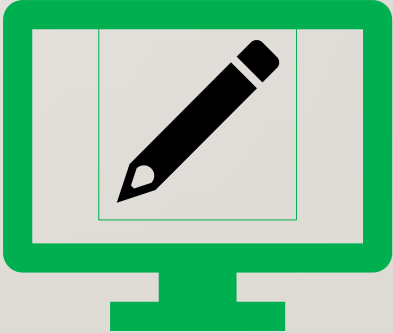
CAMBIOS FÍSICOS



LA PUBERTAD



REVISEMOS LA TAREA

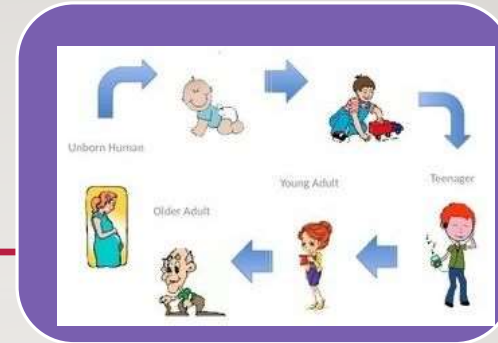


ETAPAS DESARROLLO HUMANO



Etapa prenatal
(0 - 9 meses)

DIMENSIONES DEL DESARROLLO HUMANO



Biológica

Sicológica



Afectiva

Social



CAMBIOS FÍSICOS

¿QUÉ SON LOS CARACTERES SEXUALES SEXUALES?



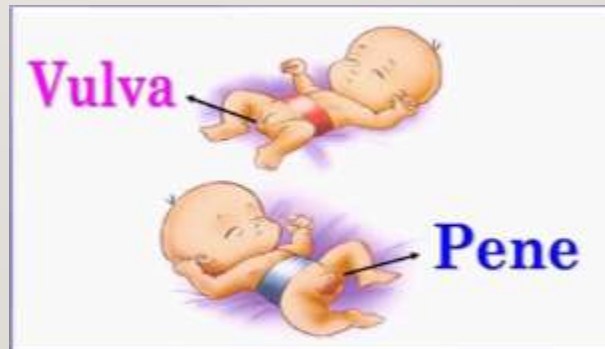
Son las diferencias físicas entre hombres y mujeres.



PRIMARIOS



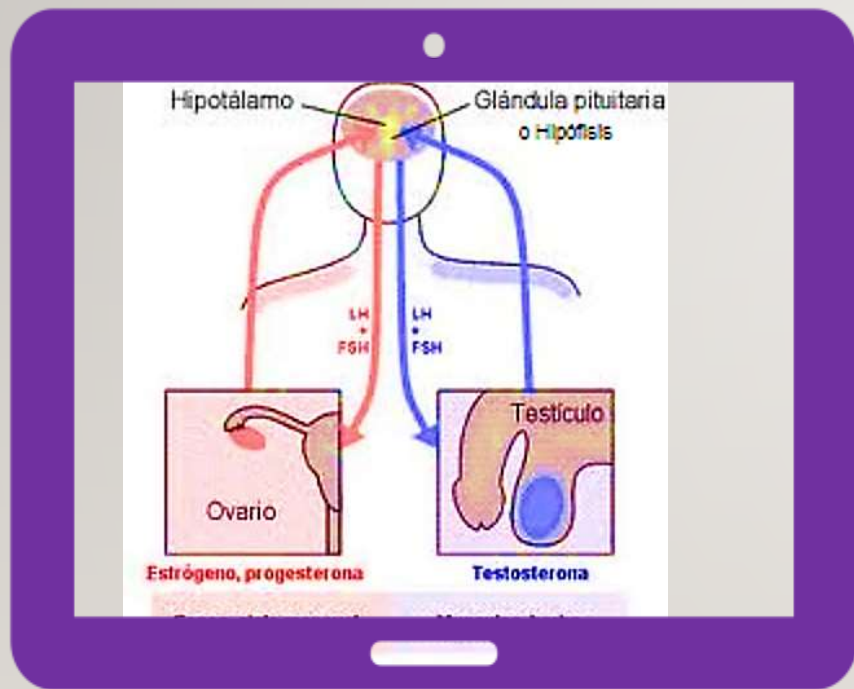
SECUNDARIOS



La pubertad

LA PUBERTAD

la etapa del desarrollo de las personas en las que madura el aparato reproductor



unas hormonas producidas por la hipófisis llegan hasta los órganos sexuales y hacen que maduren y produzcan las hormonas sexuales

se desarrollen los caracteres sexuales secundarios

en las niñas sobre los 11 años

en los niños sobre los 13 años

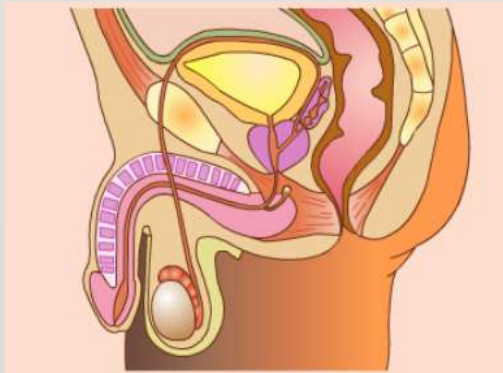
REVISEMOS LA TAREA



1. Las etapas del desarrollo humano son las siguientes:
.....
2. Es la etapa en que se producen profundos cambios físicos:
.....
3. Etapa en la que se alcanza una madurez social y psicológica:
.....
4. Etapa en que las experiencias se transforman en sabiduría:
.....
5. La es la primera etapa de la adolescencia.
6. Los caracteres sexuales primarios son:
.....
7. Los caracteres sexuales secundarios son..... que se producen durante laY marcan la diferencia entrey

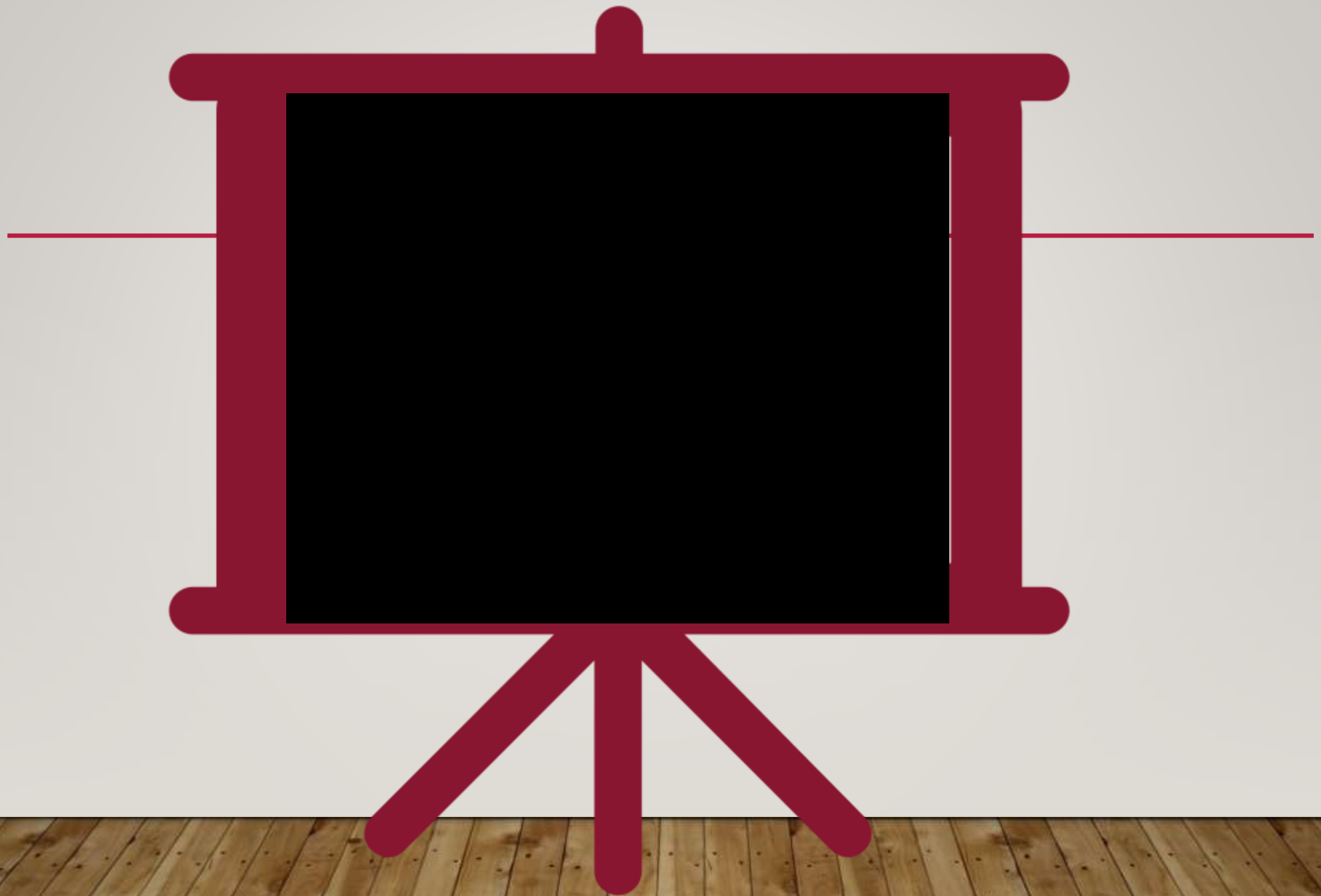


SISTEMA REPRODUCTOR MASCULINO

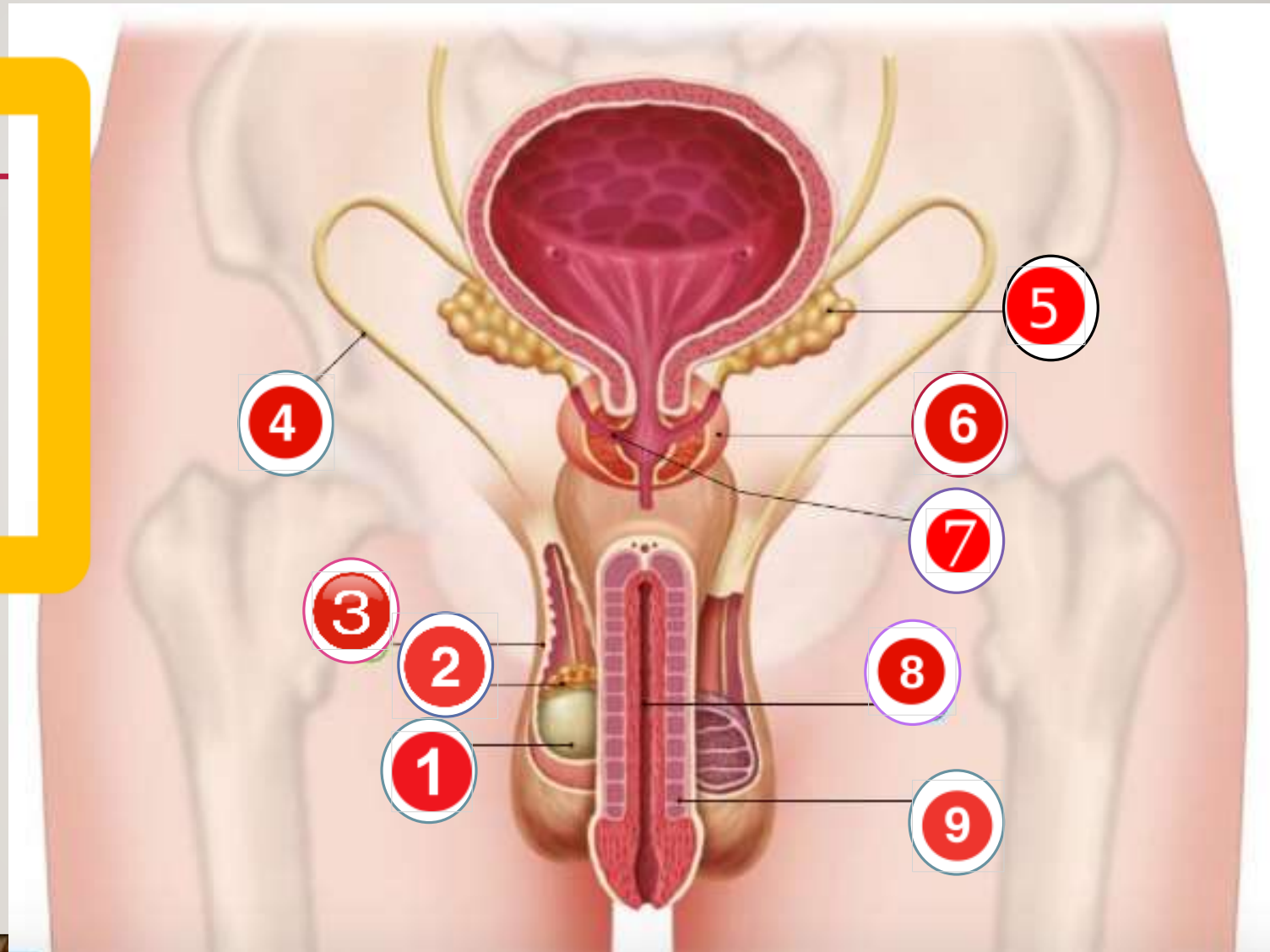


Comenzaremos con un video...



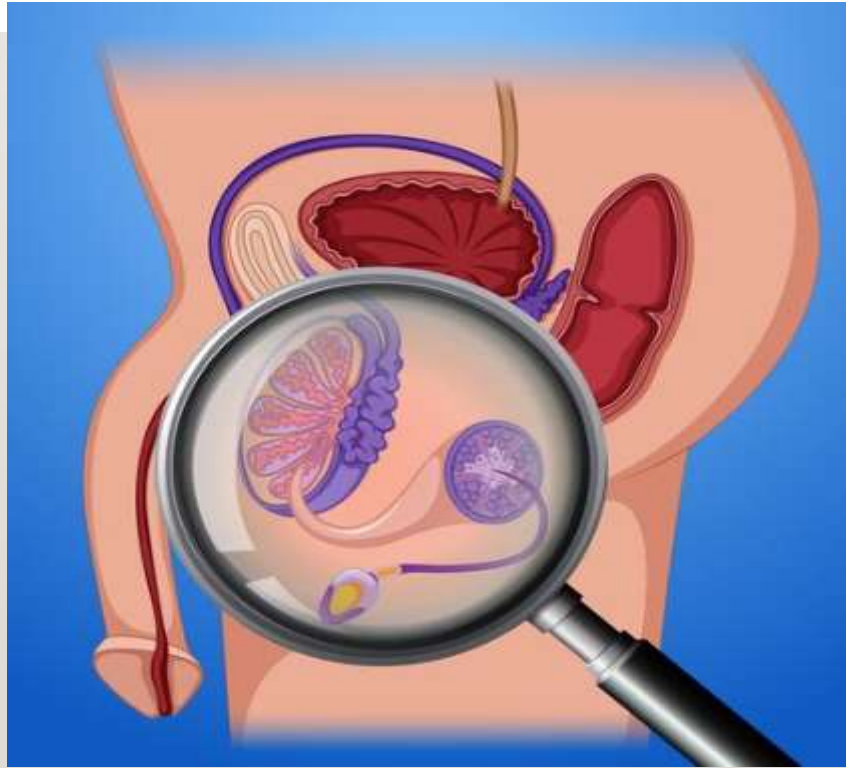


Órganos Sistema Reproductor Masculino



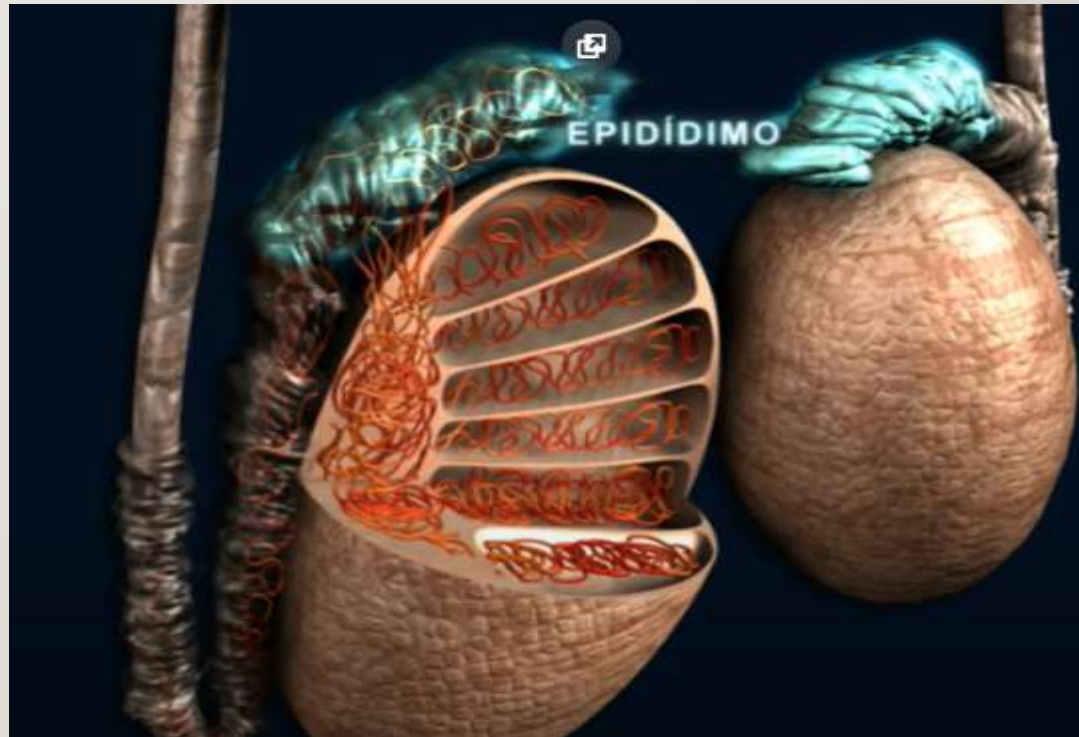
1 Testículos

Gónadas masculinas y, por lo tanto, el lugar donde se producen los espermatozoides.



2 Epidídimo

Estructura con forma de saco, ubicada sobre los testículos. Formada por un tubo enrollado, de varios metros de longitud, es el lugar donde se almacenan y maduran los espermatozoides una vez que son producidos.



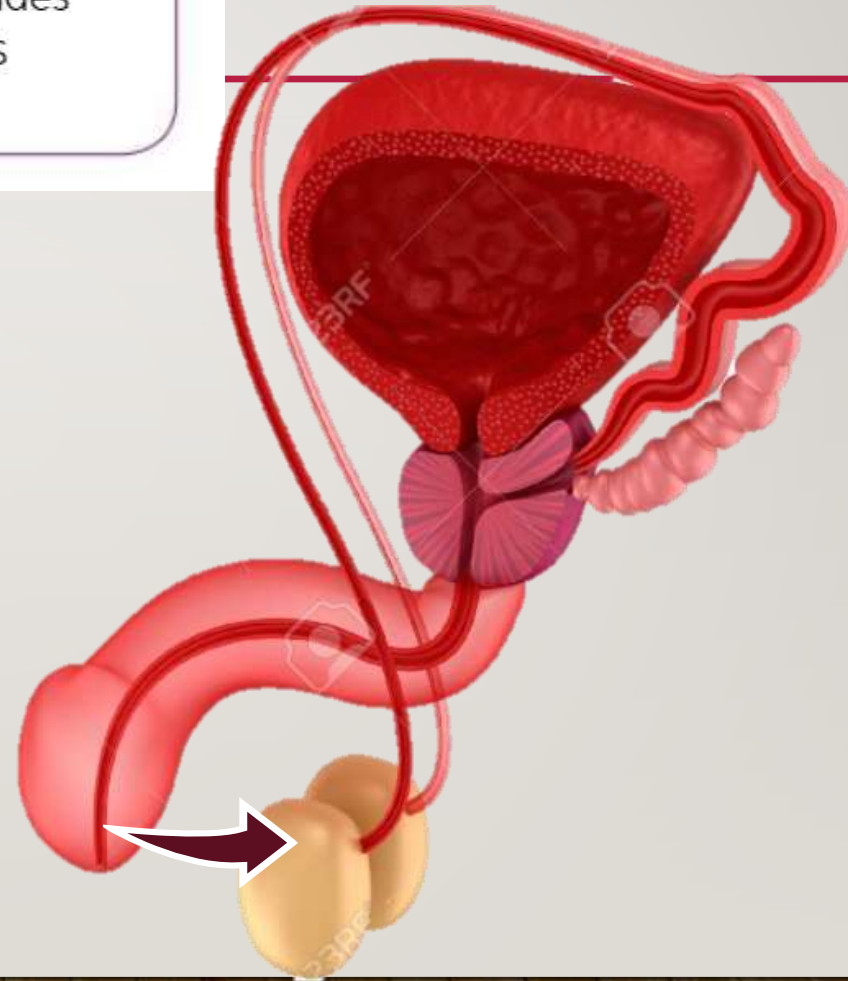
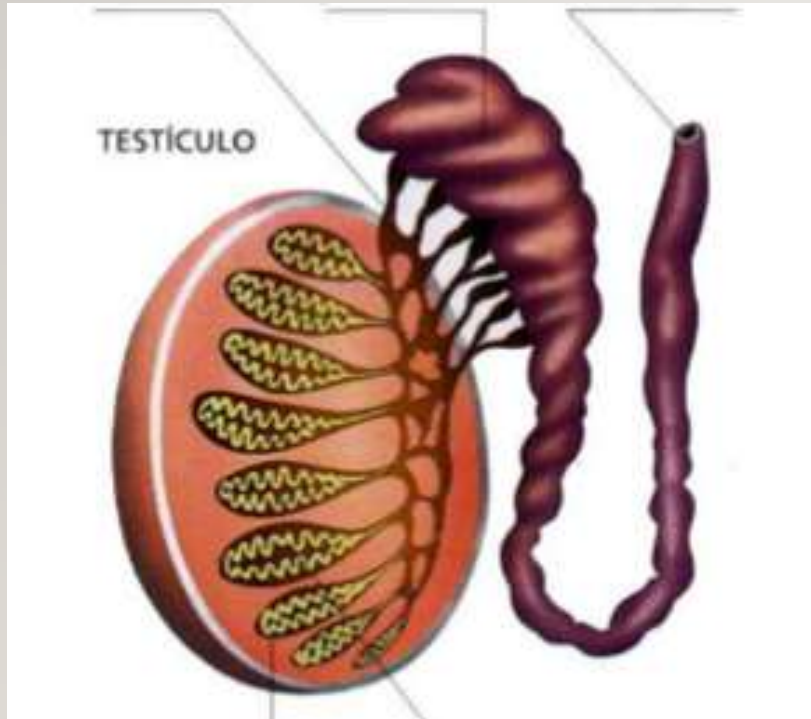
3 Escroto

Saco o bolsa de piel que protege a los testículos, los que se mantienen a una temperatura de entre 2 a 3 °C inferior a la del resto del cuerpo (37 °C), lo que es óptimo para el desarrollo de los gametos masculinos.



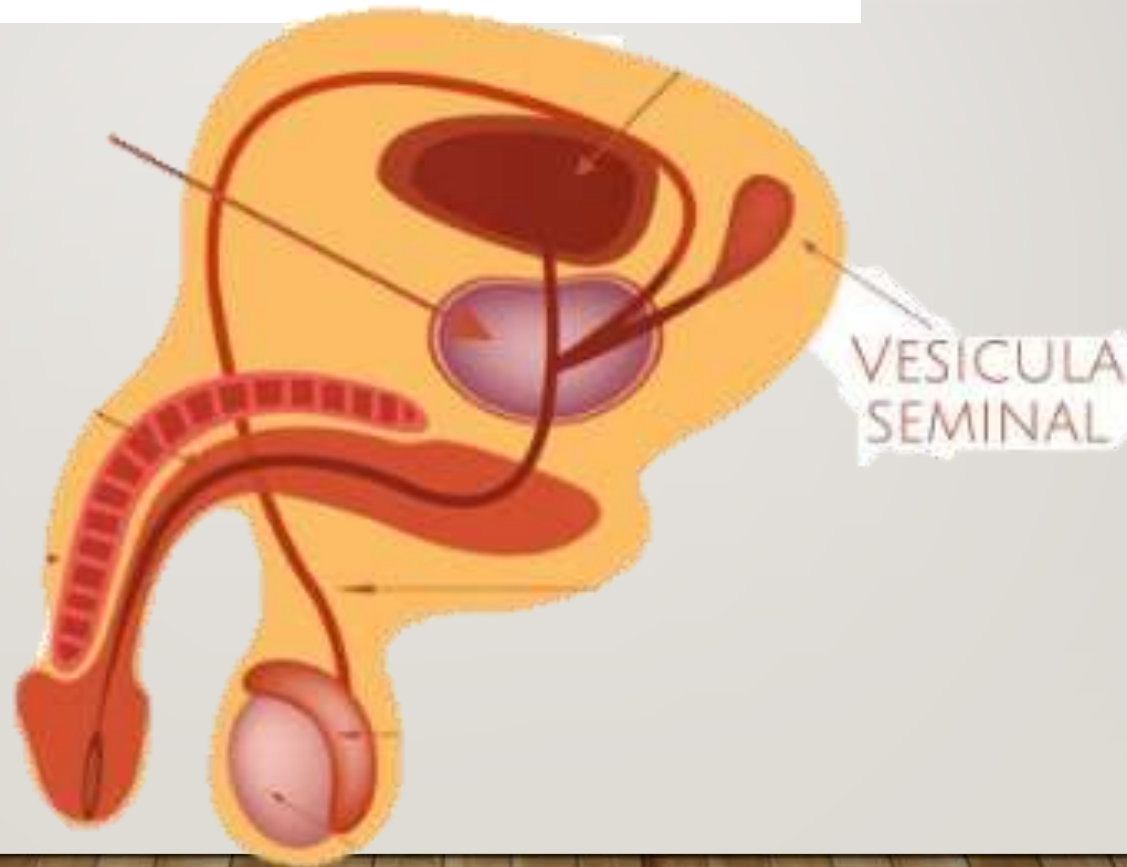
4 Conductos deferentes

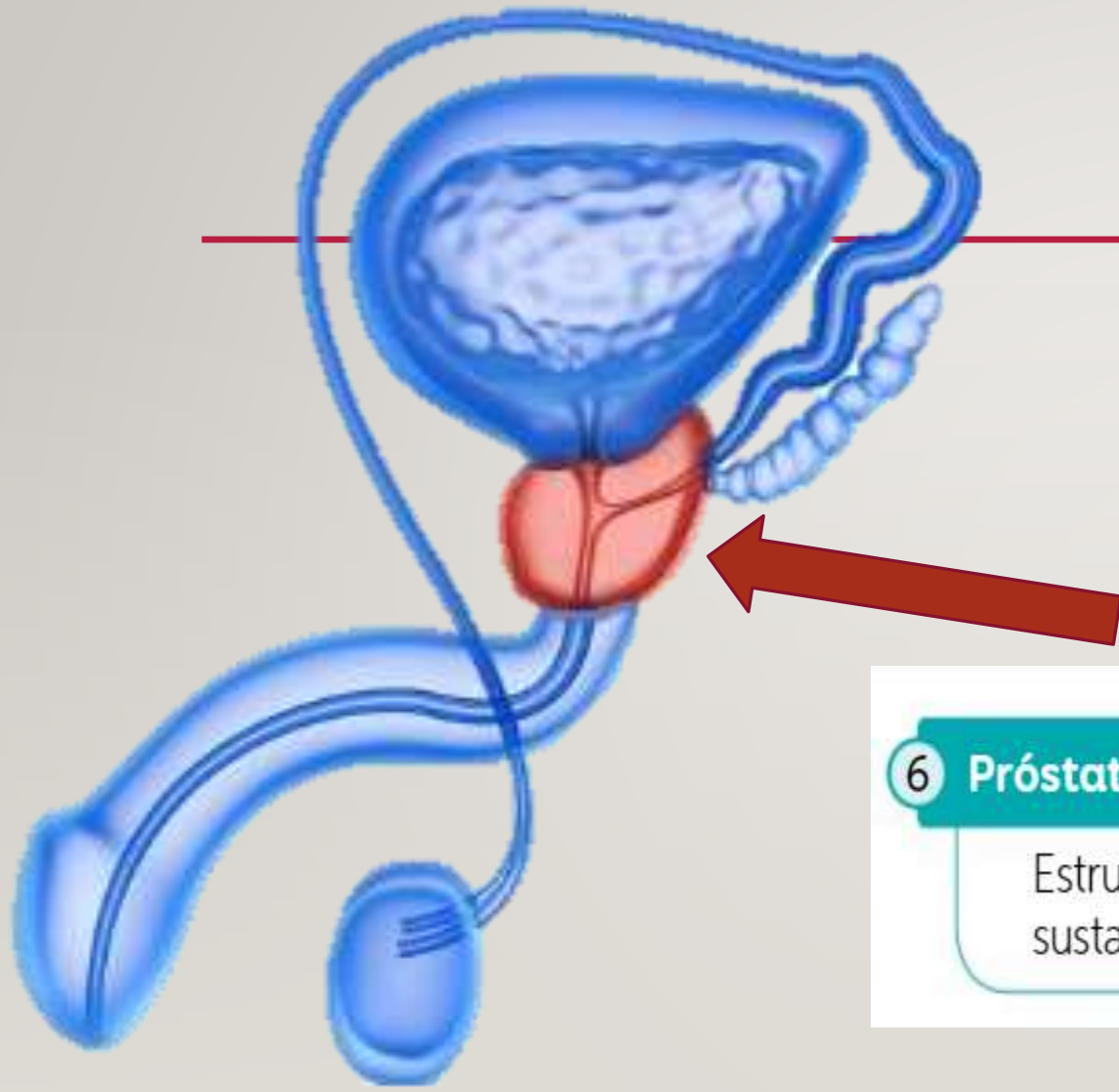
Conductos musculares que transportan los espermatozoides desde el epidídimo hacia la uretra. Reciben las sustancias producidas por las vesículas seminales y la próstata.



5 Vesículas seminales

Estructuras que producen un líquido que contiene agua y sustancias nutritivas que requieren los espermatozoides. Participan en la formación del semen y aportan cerca del 60% de su volumen total.



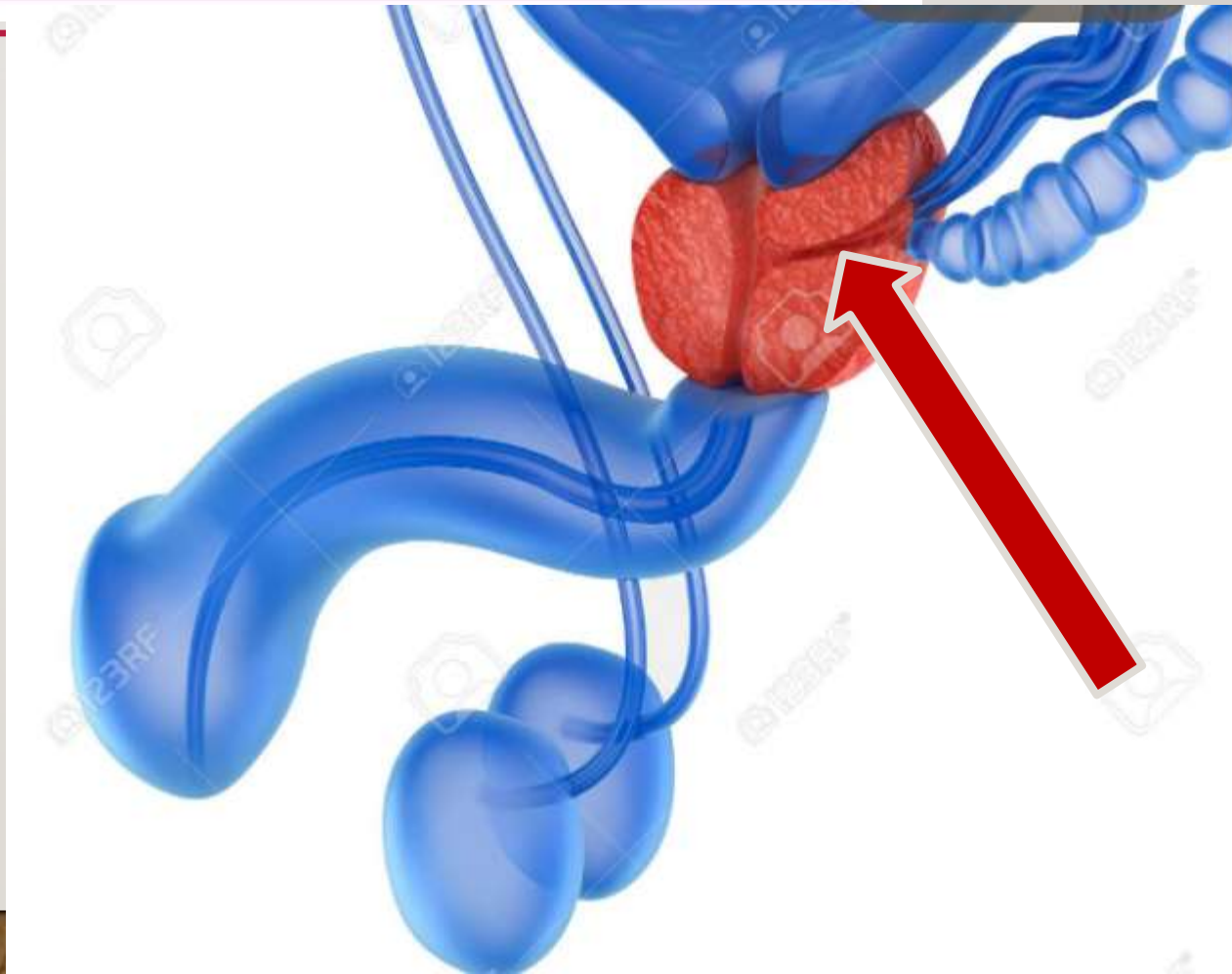


6 Próstata

Estructura que produce un líquido que contiene agua y aporta sustancias nutritivas a los espermatozoides.

7 Conducto eyaculador

Pequeño conducto que mide 2 cm de largo, aproximadamente. Conduce el semen hacia la uretra pasando por la próstata.



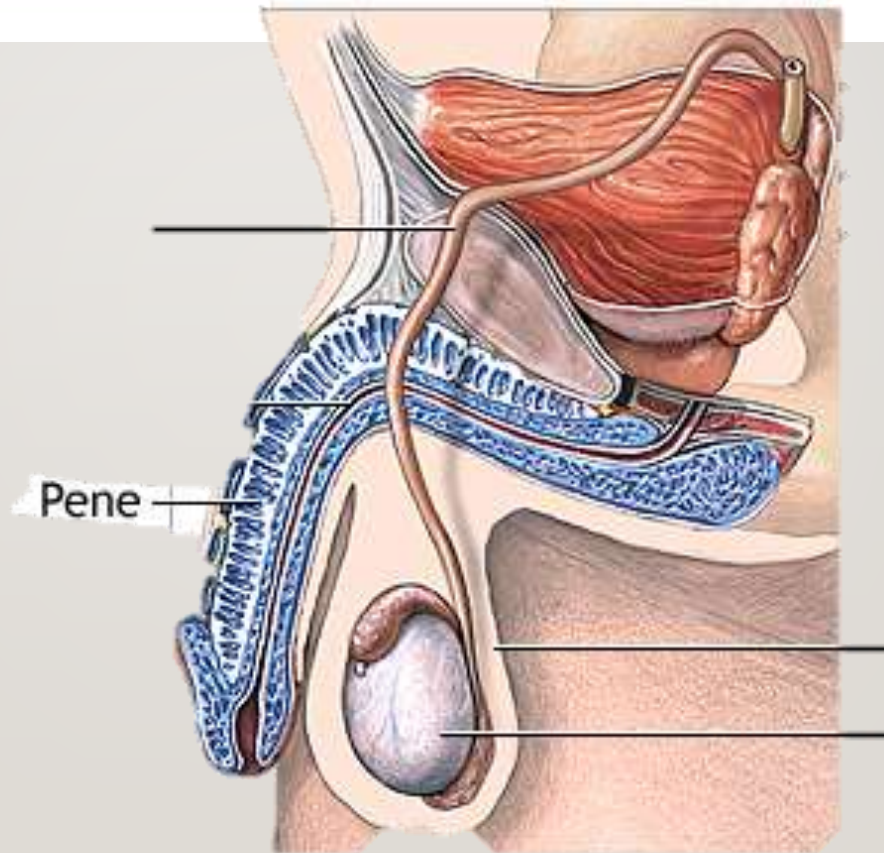
8 Uretra

Conducto terminal que se extiende a lo largo del pene y conduce el semen hacia el exterior del cuerpo. La uretra también es la vía de salida de la orina.



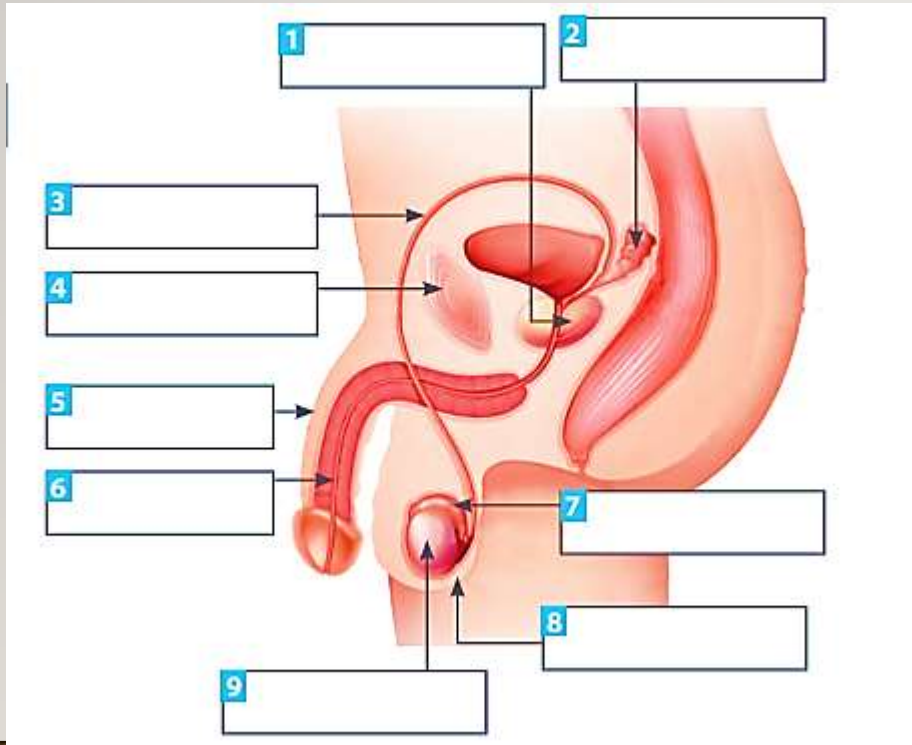
9 Pene

Órgano a través del cual se produce la expulsión del semen hacia el exterior del cuerpo mediante la eyaculación.



TAREA:

- Dibuja en tu cuaderno el siguiente esquema del sistema Reproductor Masculino.
- Copia la tabla en el cuaderno y luego complétala escribiendo los nombres de las partes del sistema Reproductor Masculino que corresponda en cada descripción.
- Trabaja con apoyo de tu libro, páginas 24 y 25.



Sistema reproductor masculino	
Estructura	Función
	Conducto que transporta el semen hacia la uretra.
	Conductos que transportan los espermatozoides y reciben sustancias producidas por las vesículas seminales y la próstata.
	Órgano en el que se desarrollan los gametos masculinos.
	Productor de un líquido que aporta sustancias nutritivas a los espermatozoides.
	Conduce el semen hacia el exterior del cuerpo. Es la vía de salida de la orina.
	Participan en la formación del semen, aportando el 60% de su volumen total.
	Órgano en el que se producen los espermatozoides.
	Órgano en el que los espermatozoides maduran una vez que se producen.

EVALUACIÓN FORMATIVA

¿Qué aprendí hoy?



Registra en tu cuaderno las siguientes preguntas y luego responde:

1. ¿Cuál es la función del Sistema Reproductor Masculino?
2. ¿Qué importancia tiene, que a tu edad conozcas este Sistema?
3. ¿Qué es lo que más te ha gustado aprender en esta secuencia? Explica
4. ¿Qué es lo que más te ha costado comprender?



**Recuerda que tienes 2 semanas para realizar la actividad, organiza tu tiempo , revisa el video las veces que necesites,
Cualquier consulta o dudas envíame un correo a roxanaherrera@institutoclaret.cl**



Nos vemos pronto...





**Instituto
Claret**

*Artesanos de la vida,
al servicio de la Educación*

