

El Impresionismo



El Postimpresionismo

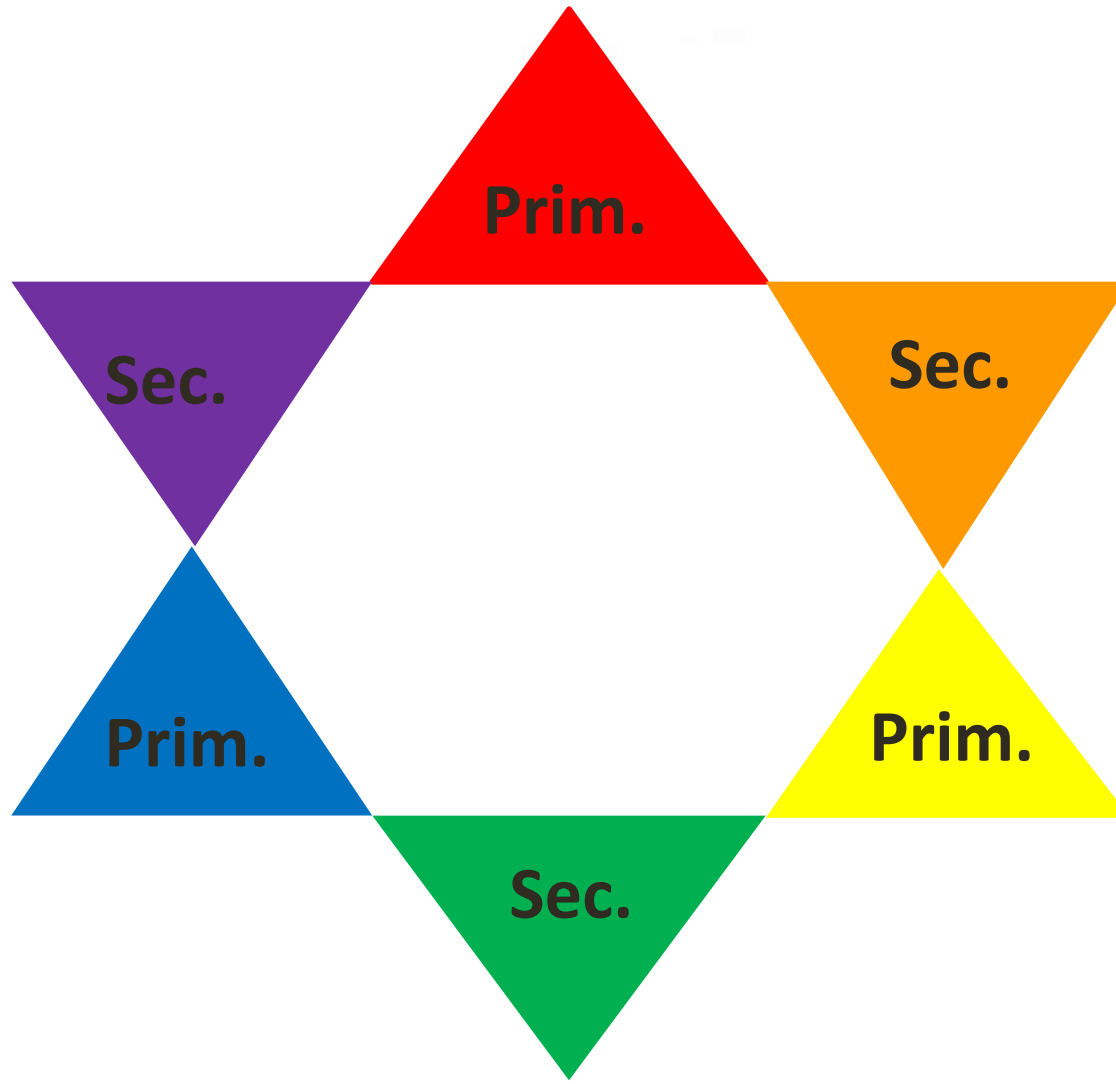


Objetivos de Aprendizaje

Analizar e interpretar obras de arte y diseño en relación con la aplicación del lenguaje visual, contextos, materiales, estilos u otros. **(OA 4)**

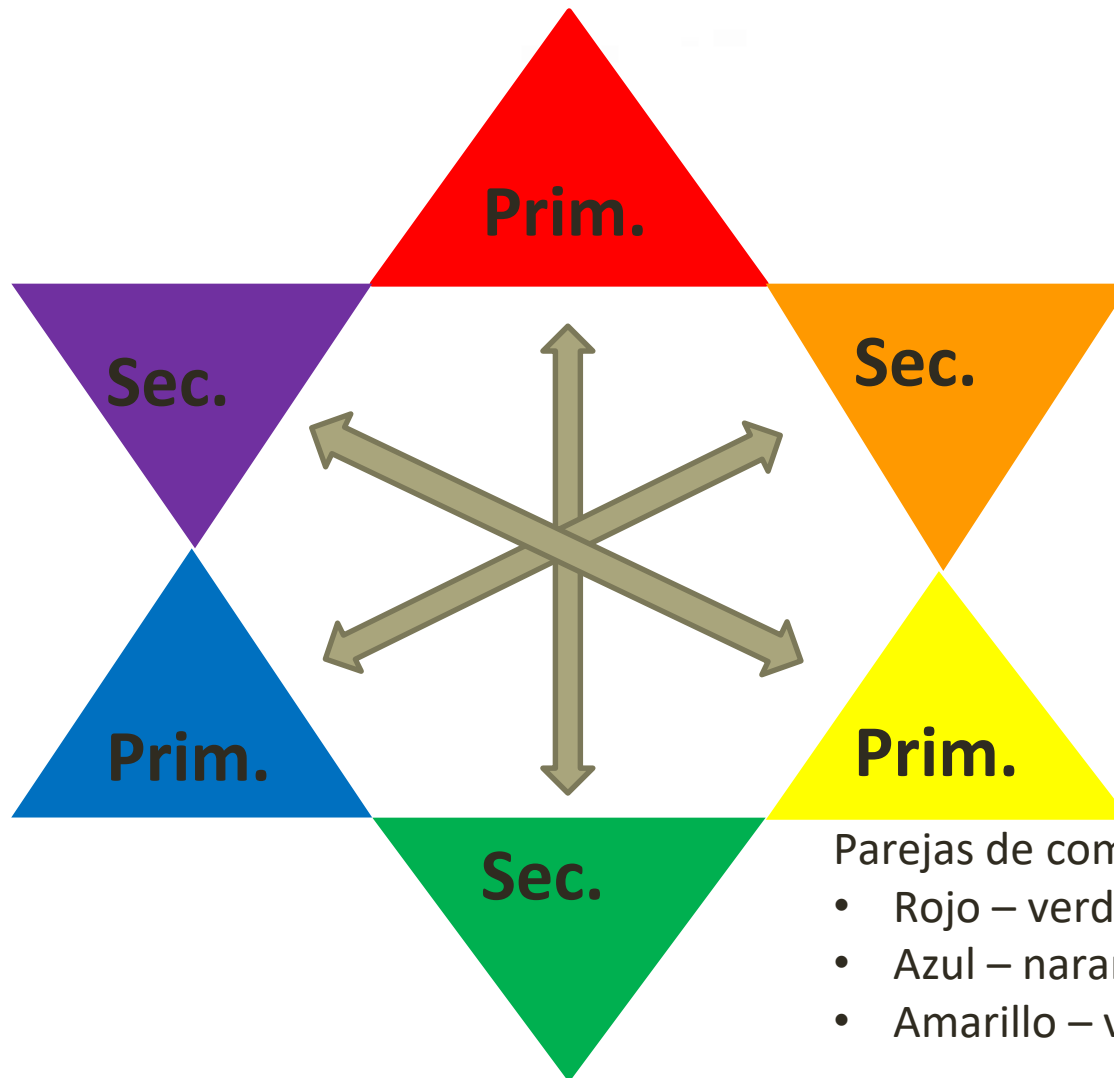
Características generales del Impresionismo

I. La teoría de los colores: primarios y secundarios



Características generales del Impresionismo

I. La teoría de los colores: complementarios



Características generales del Impresionismo

II. La plasmación de la luz

- Los colores no son inmutables, varían de acuerdo a la luz que llegue a los objetos.



Al amanecer



Atardecer en otoño



Al final del verano

Claude Monet

Características generales del Impresionismo

II. La plasmación de la luz

- Plasmaron la impresión de un momento fugaz.



Ballet L'Etoile,
Edgar Degas



Niñas leyendo,
Auguste Renoir

Características generales del Impresionismo

III. Las sombras se colorearon y se dejó de usar el claroscuro.

John Constable



Claroscuro

Claude Monet



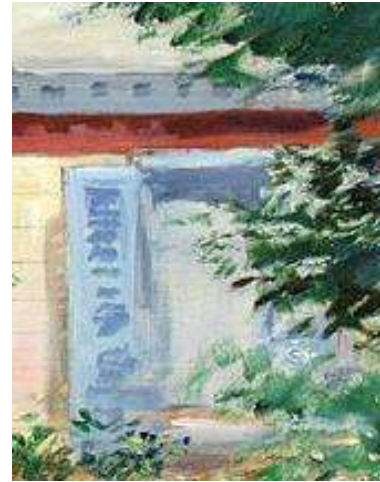
Sombra coloreada

Características generales del Impresionismo

IV. La pincelada suelta.



Casa de campo en Rueil,
Edouard Manet



Características generales del Impresionismo

IV. Pintura al aire libre.



Techos rojos en un pueblo en invierno,
Camille Pissarro

Algunos pintores impresionistas

- Edouard Manet
- Auguste Renoir
- Claude Monet
- Edgar Degas

Édouard Manet

- Pintor, padre del Impresionismo, nace en 1832 y muere en 1883.
- En muchas de sus obras observamos una pincelada suelta.
- En gran parte de sus pinturas, el tema es la figura humana.
- Manet iniciaba los bocetos con modelos que posaban en su estudio y los terminaba al aire libre.



Puerta estación de San Lázaro

- El tema es una mujer y una niña en la estación de ferrocarril.
- La mujer sostiene un libro que no lee y un perro durmiendo sobre su regazo.
- La niña aparece de espaldas. mostrando su vestido con un gran lazo, al estilo de la época.
- ¿Qué otras cosas observamos en estas pinturas?
- ¿Qué tipos de colores usó el pintor?



Síntesis de las formas y pincelada suelta



En el bar del Folies Bergère

Aprendamos a mirar un cuadro, jugando.

Édouard Manet



Respondan:

- ¿Cuántas naranjas hay?
- La mujer que atiende el bar, ¿está de frente o de espaldas?
- ¿Cuántas botellas rojas de licor hay?
- ¿Qué joyas tiene la mujer?

Pregunten:

- Reúnanse en grupo e inventen cinco preguntas acerca del cuadro y háganselas a sus compañeros.

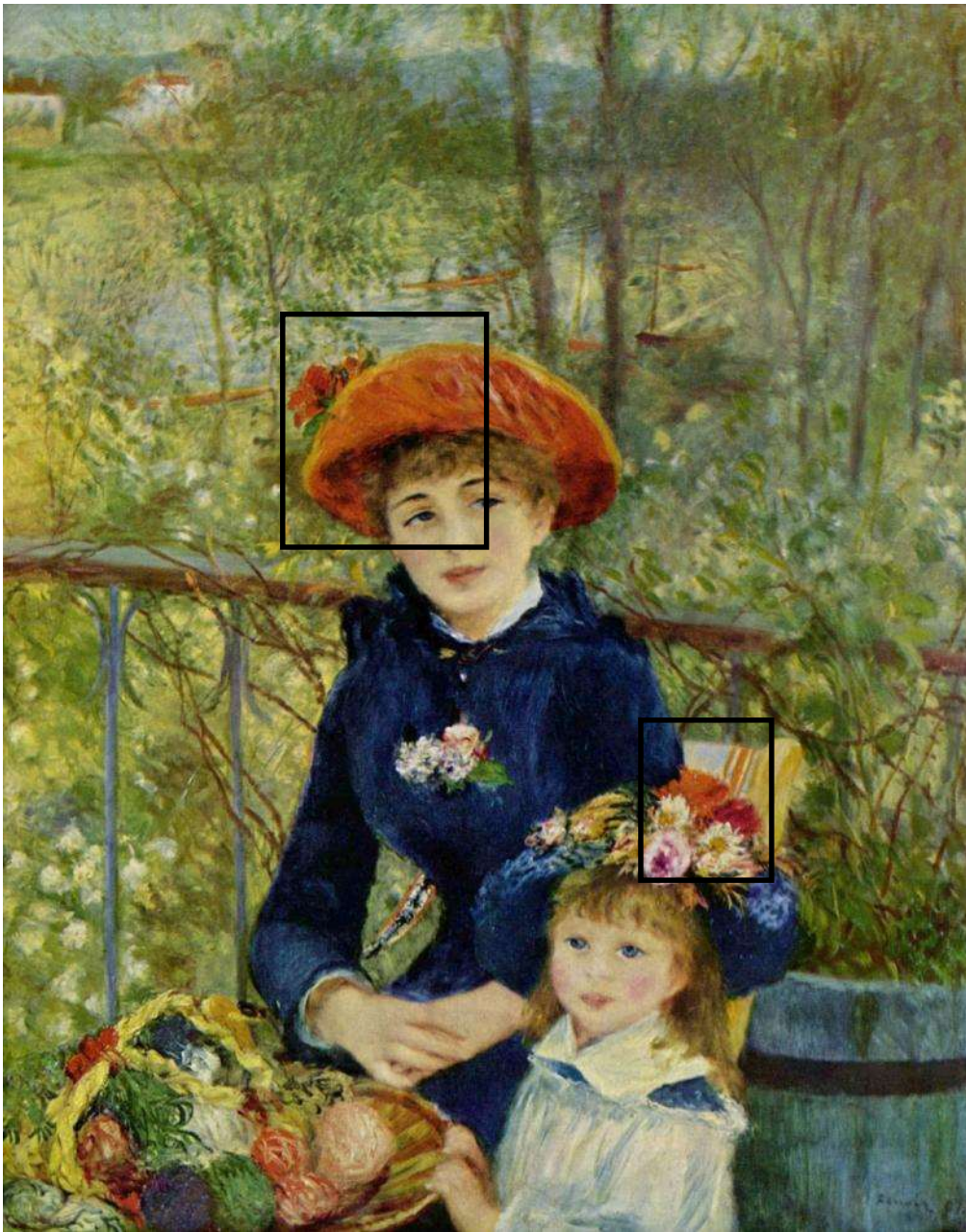
Auguste Renoir

- Pintor impresionista que nace en 1841 y muere en 1919.
- En sus pinturas muestra alegría de vivir.
- Usa una pincelada suelta.
- Pinta principalmente cuerpos femeninos y escenas de la vida cotidiana al aire libre.

Auguste Renoir



En la terraza



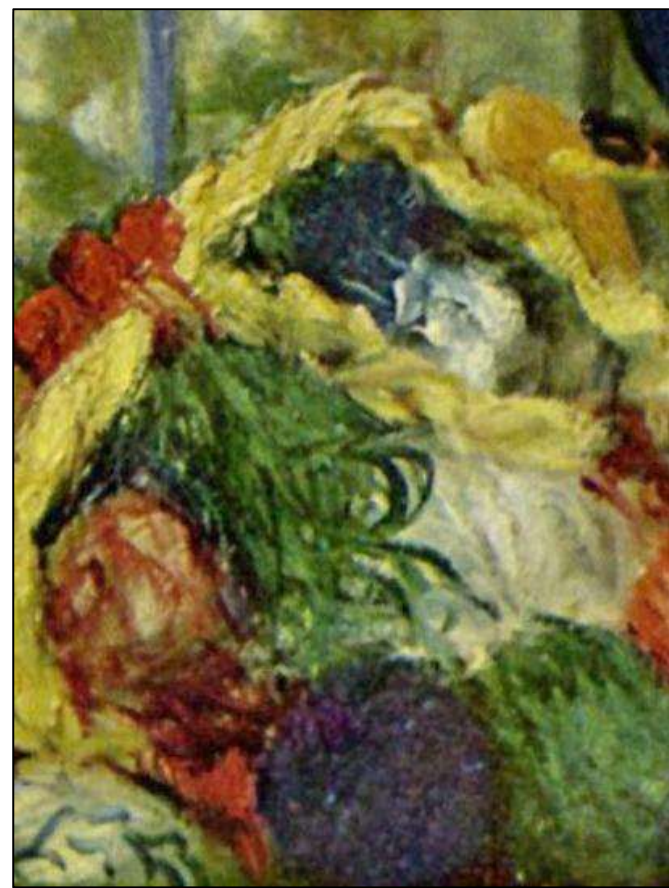
En la terraza

Uso de colores complementarios





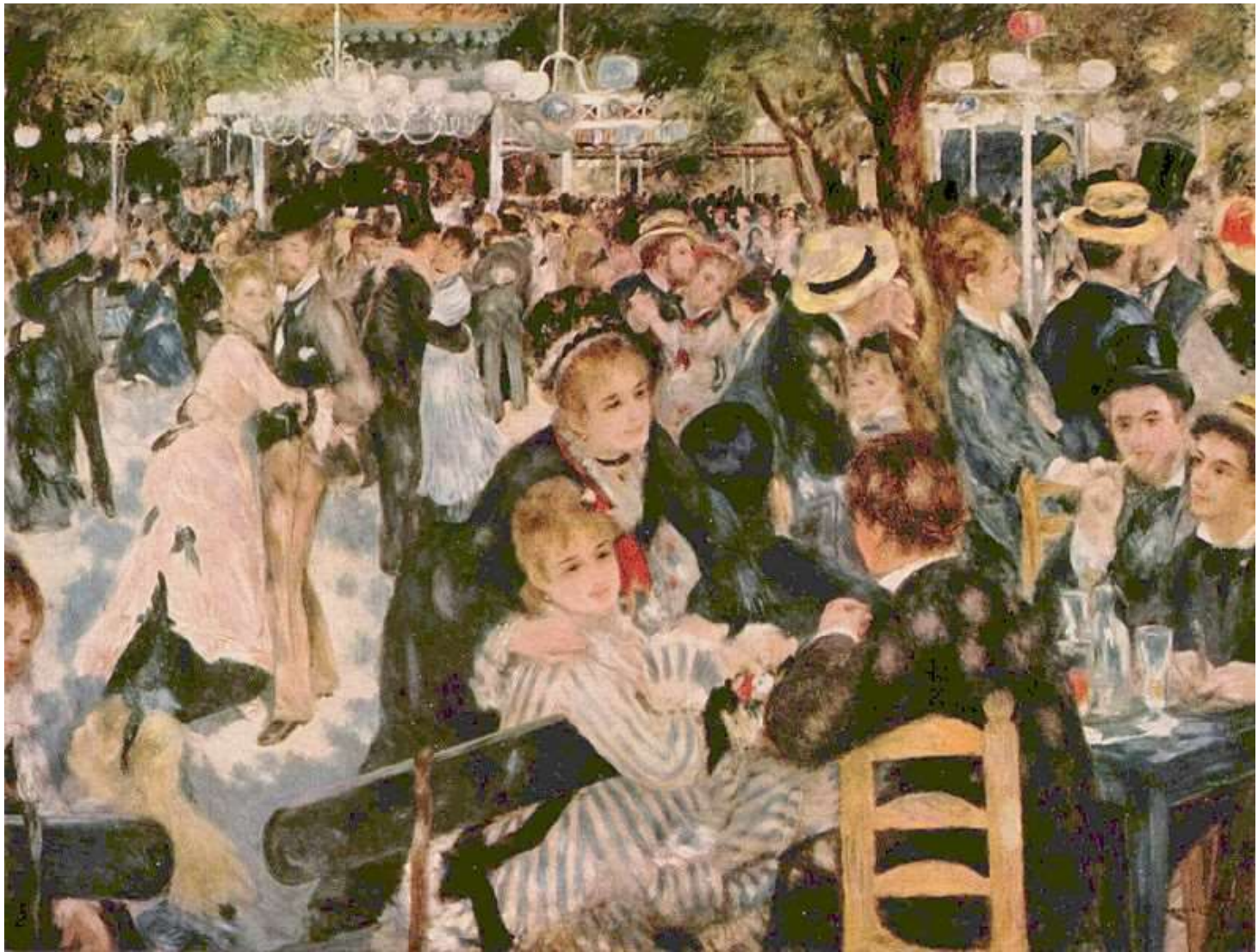
Pincelada suelta





La Grenouillère

¿Cómo usó el pintor las pinceladas en esta obra?



Baile en La Moulin de la Galette

¿Qué sucede con las luces y las sombras en la pintura?

Claude Monet

- Nace en 1840 y muere en 1926
- Es el pintor impresionista por excelencia.
- Usa muchas veces el color puro que mezcla con blanco.
- Se caracteriza por su trabajo en torno a la luz.
- Realiza muchas pinturas en serie.
- Trabajó directamente en la naturaleza.
- Su pincelada es suelta y es variable.



Campo de tulipanes

Claude Monet



El estanque de nenúfares

¿Qué características del Impresionismo observamos en estas pinturas?



La catedral de Rouan

Edgar Degas

- Nace en 1834 y muere en 1917.
- A diferencia de otros impresionistas, trabajaba en su taller o pintaba en lugares cerrados.
- Los temas de sus obras son las bailarinas, las mujeres y las carreras de caballos.
- Trabajó mucho con lápices pastel; este material le permitía captar rápidamente las escenas de ballet y del diario vivir.



Examen de ballet



Carrera de caballos antes del comienzo



Las bailarinas



lápices pastel



Edgar Degas también fue
escultor



La bailarina



Algunos pintores Postimpresionistas

- Vincent van Gogh
- Paul Gauguin
- Paul Cézanne

Características del Postimpresionismo

- En el Postimpresionismo se enmarca un grupo de pintores con diversos estilos e ideas.
- El Impresionismo fue el punto de partida para estos artistas.
- No solo pintaron lo que observaban, sino también lo que sentían.
- Experimentaron con nuevos temas y nuevas técnicas.
- Los planteamientos en torno a la pintura de este grupo serán la puerta para el arte del siglo XX.

Vincent van Gogh

- Nace en 1853 y muere en 1890.
- Tuvo contacto con los impresionistas, pero su estilo es original y diferente al de esos pintores.
- Aplicó a menudo el color de manera densa y en un estado puro, sin mezclarlo.
- Su pincelada es vertiginosa y llena de movimiento.
- Abarca diversos temas, como retratos, autorretratos, bodegones, escenas costumbristas; su tema preferido fue el paisaje que representa campos o pueblos.
- Van Gogh es el antecesor del expresionismo.



Su pincelada está llena de movimiento y usa el color puro.



Campo de trigo con cuervos



Autorretrato con sombrero de paja



Retrato de Pere Tanguy

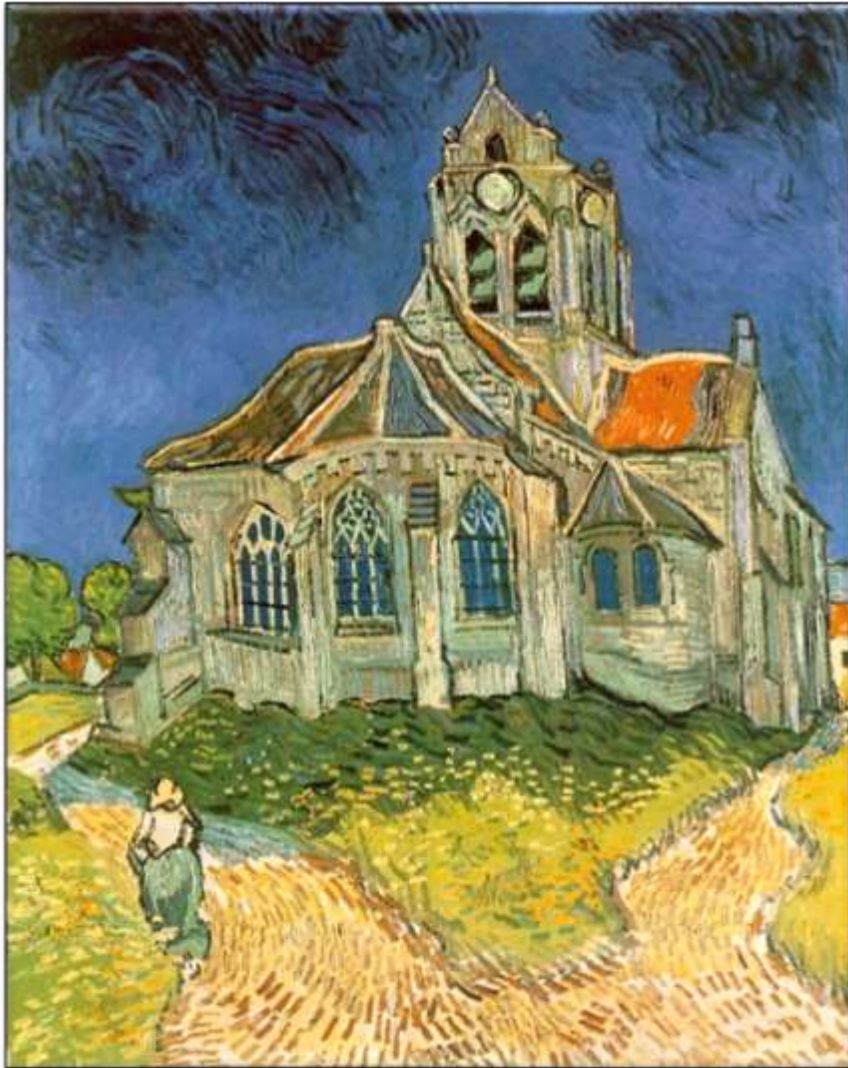


Un par de zapatos



Plantadores de patatas

Pinta diversos temas, como retratos, autorretratos, bodegones y escenas costumbristas; su tema preferido es el paisaje que representa campos o pueblos.



La iglesia de Auvers

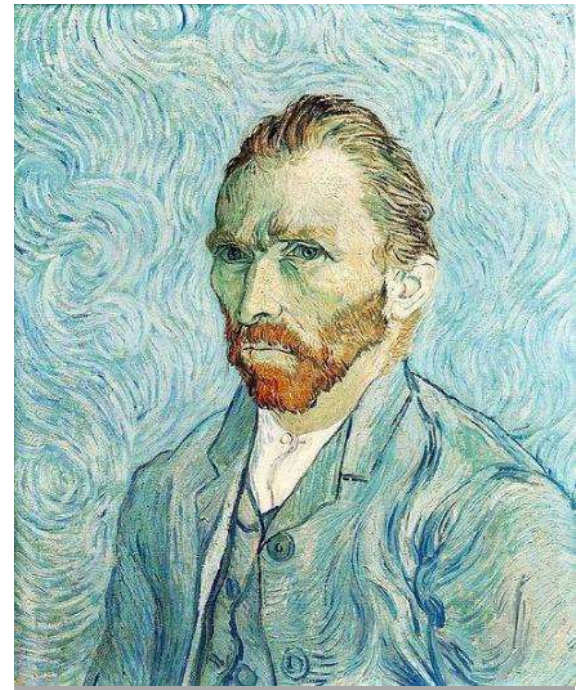


Vista de Arles



En la Provence

Vincent van Gogh



Comparen los autorretratos del pintor e indiquen semejanzas y diferencias.



La noche estrellada

¿Qué elementos de esta pintura no son iguales a la realidad?

Paul Gauguin

- Nace en 1848 y muere en 1903.
- Junto con Van Gogh, es un artista innovador y original.
- Buscando nuevos motivos de inspiración, partió a Tahití, donde desarrolló sus obras más conocidas.
- Reconoció la importancia del arte primitivo y el contacto con las culturas indígenas de la Polinesia contribuyó a aumentar su fuerza expresiva y a simplificar sus composiciones.
- Sustituyó la perspectiva por la pintura plana.



La ronda de las pequeñas bretonas

En Europa

¿Qué cambia en cuanto al color y la forma en la pintura de Gauguin?

En Tahití



La siesta



Los colores aplicados en esta pintura son casi uniformes. La luminosidad y la intensidad de los colores definen los distintos planos del ambiente.

La huida



Mujeres en la playa



Paul Gauguin en commons.wikimedia.org

¿En que se parecen y en qué se diferencian?

Paul Cézanne

- Nace en 1839 y muere en 1906.
- Sus temas son el paisaje, la figura humana y bodegones.
- De Pissarro aprende el tratamiento de la luz y la pintura al aire libre del Impresionismo.
- Según él, los artistas ven, interpretan y recrean la realidad de acuerdo a lo que piensan y sienten.
- Una de sus grandes preocupaciones fue la composición; afirmaba que todo se ajustaba a tres formas fundamentales en la naturaleza: la esfera, el cono y el cilindro.
- El color en su obra es el elemento que define a las formas.
- Cézanne es el antecesor del cubismo.

Las tres formas fundamentales: la esfera, el cono y el cilindro.

Paul Cézanne

Jugadores de cartas



El color define a la forma

Paul Cézanne



Naturaleza muerta con botella y cesta de manzanas

Pintó muchas veces el monte Santa Victoria desde diferentes ángulos y en diferentes épocas.

Paul Cézanne



Paul Cézanne



¿Dónde estará en el cuadro el sector recortado?



CURRÍCULO MEN LÍNEA
Recursos para el aprendizaje MINEDUC
