	Guía Historia, Geografía y Ciencias Sociales.		Fecha	19al 23 abril
	Semana N°6		Tiempo	
Curso	3° A		Pje. teórico	
Docente	Georgette Quiroz A.		Pje. logrado	
Estudiante			Nota	

Objetivo: Identificar flora y fauna de Chile, clasificando y relacionando sus características a la zona que pertenecen.

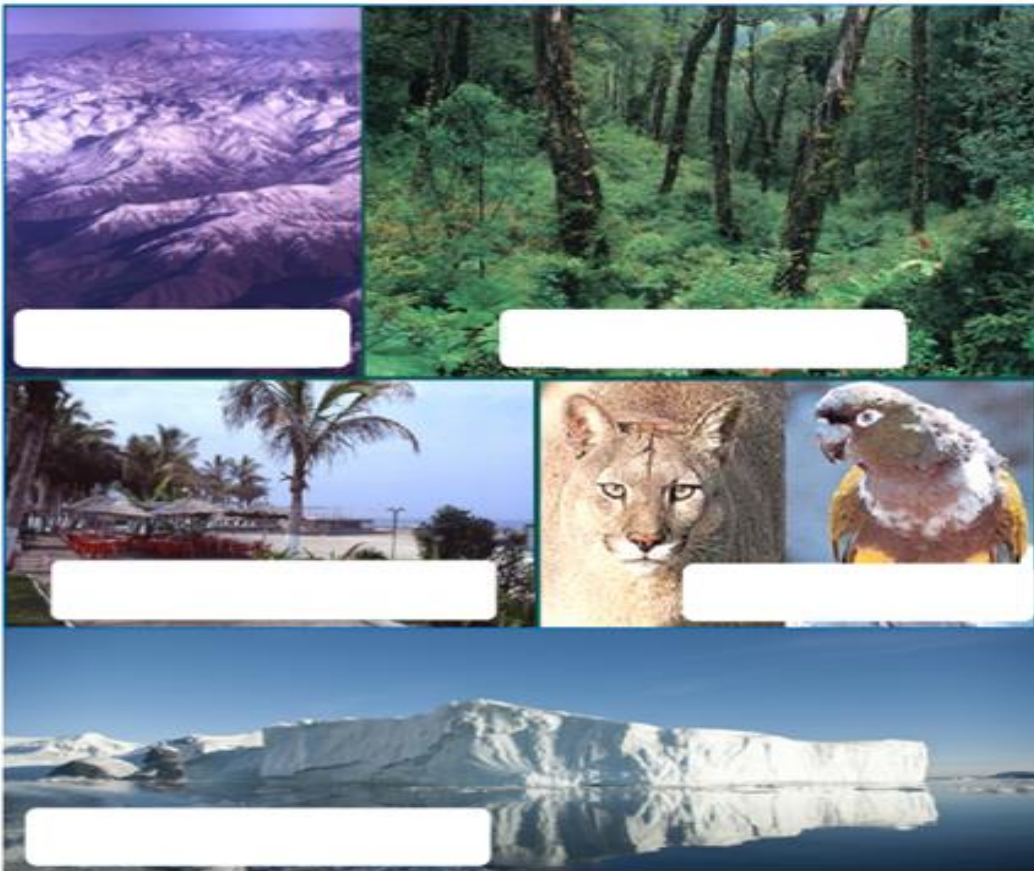
Habilidad: Identificar.

El paisaje

El paisaje geográfico es una extensión de territorio que tiene características comunes de relieve, clima, vegetación y fauna. También se caracteriza por la forma en que los seres humanos han intervenido la naturaleza para adaptarse a las características naturales del paisaje

1. Completa el collage escribiendo dónde corresponda los siguientes nombres:

Fauna – relieve – clima frío – vegetación – clima cálido



2.- Escribe donde corresponda las siguientes palabras.

Costa – cordillera – bosque – valle – océano - desierto
río – volcán - lago

